

なごのキャンパス グラウンド利用について

- ご利用の流れ
- ご利用の範囲
- 注意事項（必ずお読みください）
- 館内設備について
- 人工芝エリア注意事項
- 避難経路図

■ご利用の流れ

1.入室

ご利用前に、**HOME ROOM にて受付**をお済ませください。

※受付前のご利用はお断りしております。

2.利用後

以下の**原状復帰**作業をお願いいたします。

■トンボ掛け ■簡易清掃

3.退出

完全に退出されましたら、受付までお声掛けください。

※予約時間内に撤収が完了しない場合は、

1時間分の利用料を追加請求させていただきます。

■注意事項

- 準備・片付けを含め、必ず申込時間内に完了してください。
- 人工芝エリアはレンタルスペースの利用範囲に含まれておりません。

「人工芝エリア注意事項ページ」をご確認ください。

- 音響機器を使用する際は、音量に十分ご注意ください。

近隣住宅が非常に近く、音が響きやすい環境です。

他のご利用者様や地域住民からの申し入れがあった場合には、その時点でご利用を中止させていただく場合がございます。

- 天候悪化により轍（わだち）や荒れが生じた際は、必ず
- トンボ掛けを行い原状回復してください。
- 照明のご用意はございません。
- 水道水は飲用できません。

大量に水を使用した場合は、水道代をご負担いただく場合がございます。

【その他】

- 全室禁煙です。喫煙は指定の喫煙スペースをご利用ください。
- お手洗いは施設内に2か所ありますが、なるべく体育館側のお手洗いを利用してください。
- 当施設内には駐車スペースはございません。
※施設内への車両の乗り入れには事前申請が必須です。
- エントランスや通路では、他の利用者の出入りの妨げになる行為（出入口をふさぐ、歌唱や楽器演奏など）は禁止です。
- ゴミは各自で持ち帰りください。

その他ご不明な点がございましたら、
お気軽に受付にお問い合わせください。

■人工芝エリア注意事項

⚠人工芝エリアはレンタルスペースには含まれておりません⚠

【注意事項】

- 走り回るなどの激しいスポーツ利用は禁止しています。
- 什器や乗り物の乗り入れは禁止です。
- 火気の使用は厳禁です。
- 椅子や机などの備品は引きずらず、必ず持ち上げて移動してください。
- 雨天時や、土がぬかるんでいる状態での立ち入りは禁止しています。
- 飲食の際は、必ず敷物を敷いてご利用ください。



■ご利用範囲

電源をご利用希望の場合は
受付へお申し出ください



電源

通路

電源

人工芝
エリア

利用可能
エリア


レンタルスペース
利用者
臨時駐輪場



人工芝エリアは
レンタルスペースには
含まれておりません

トンボ

インス
タント
ハウス

オフィス

倉小屋

■館内設備について



レンタルスペース利用者
臨時駐輪場

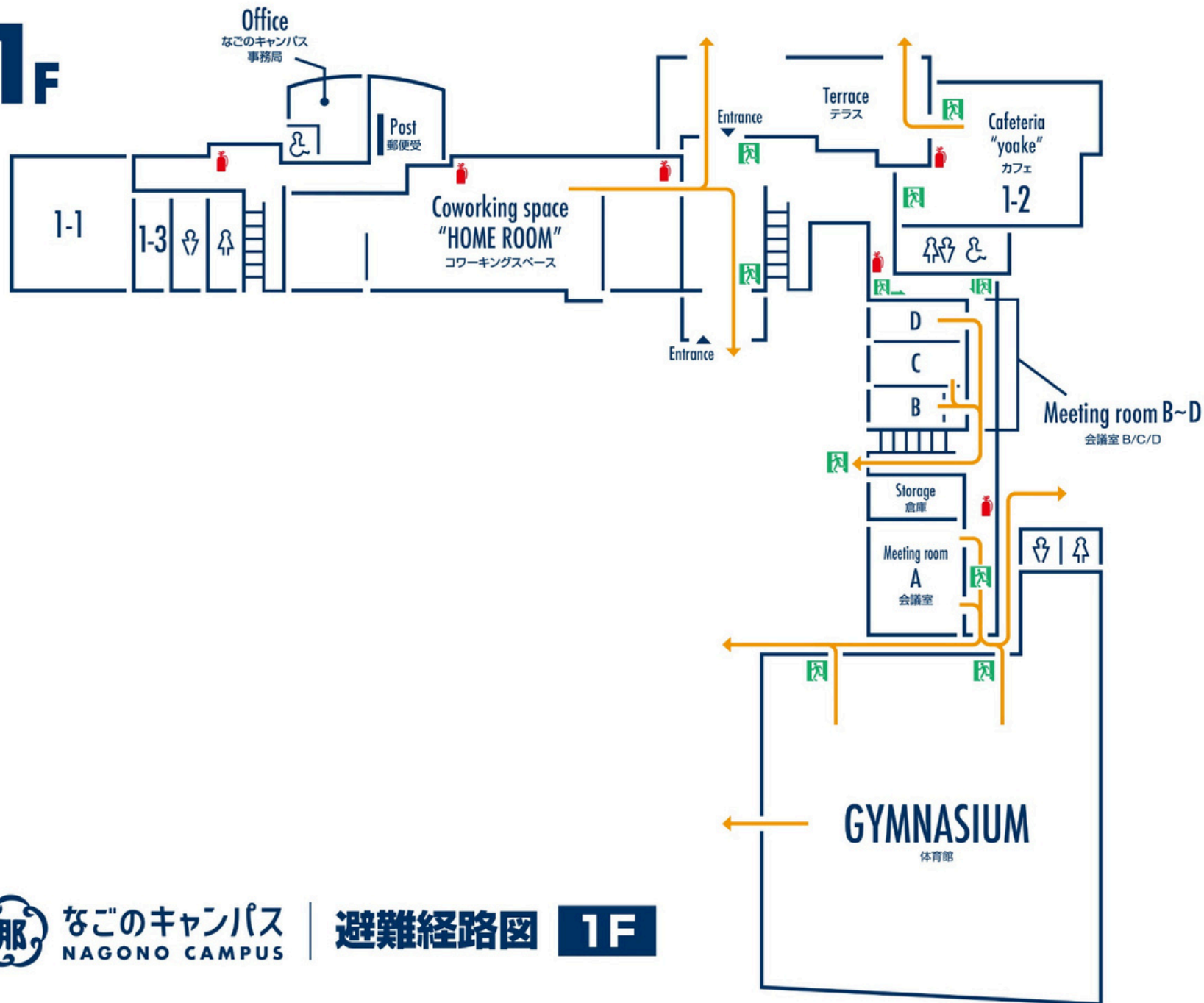
自動販売機

PLAY GROUND

【お願い】

- お手洗いは2か所ございますが、なるべく体育館側のお手洗いをご利用ください。
- 全室禁煙となっております。喫煙スペースをご利用ください。

1F



なごのキャンパス
NAGONO CAMPUS

避難経路図

1F